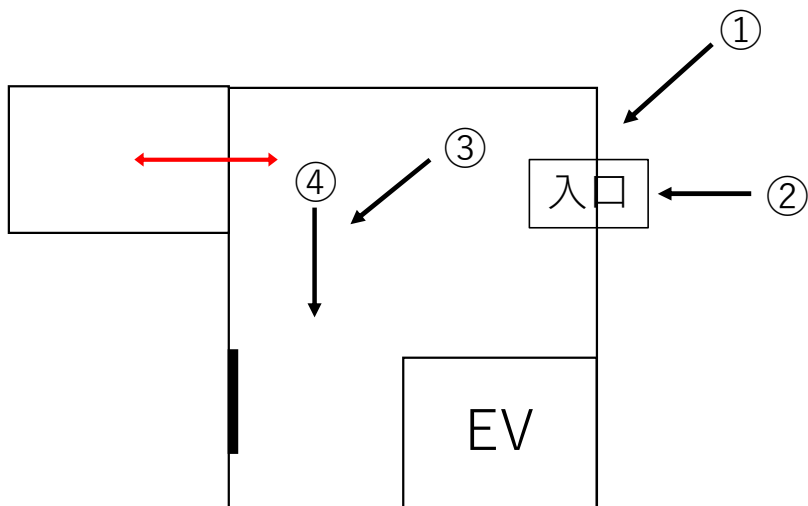


# 会場1階レイアウト



赤付近へ表示パネル設置

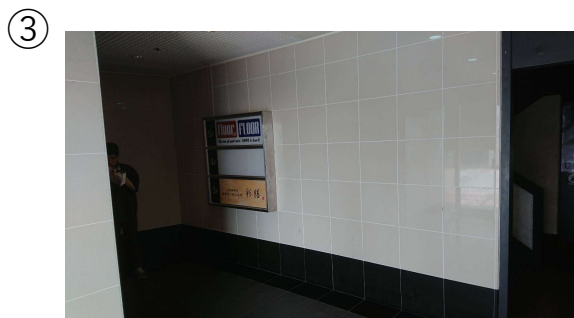


赤枠内通路はふさがないようにします。

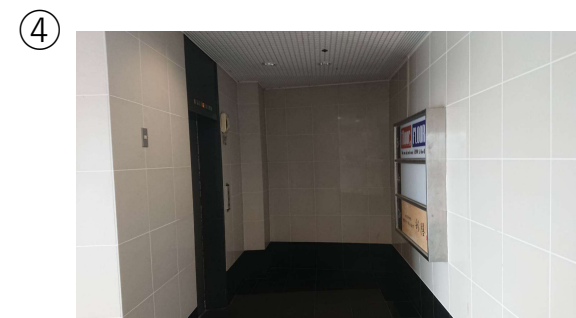
事前に届いた祝い花や会場表示を1階に設置します。



入り口前表示用パネル

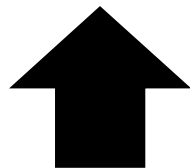


看板は見えるようにします  
EV操作は出来ようにします。



表示パネルイメージ

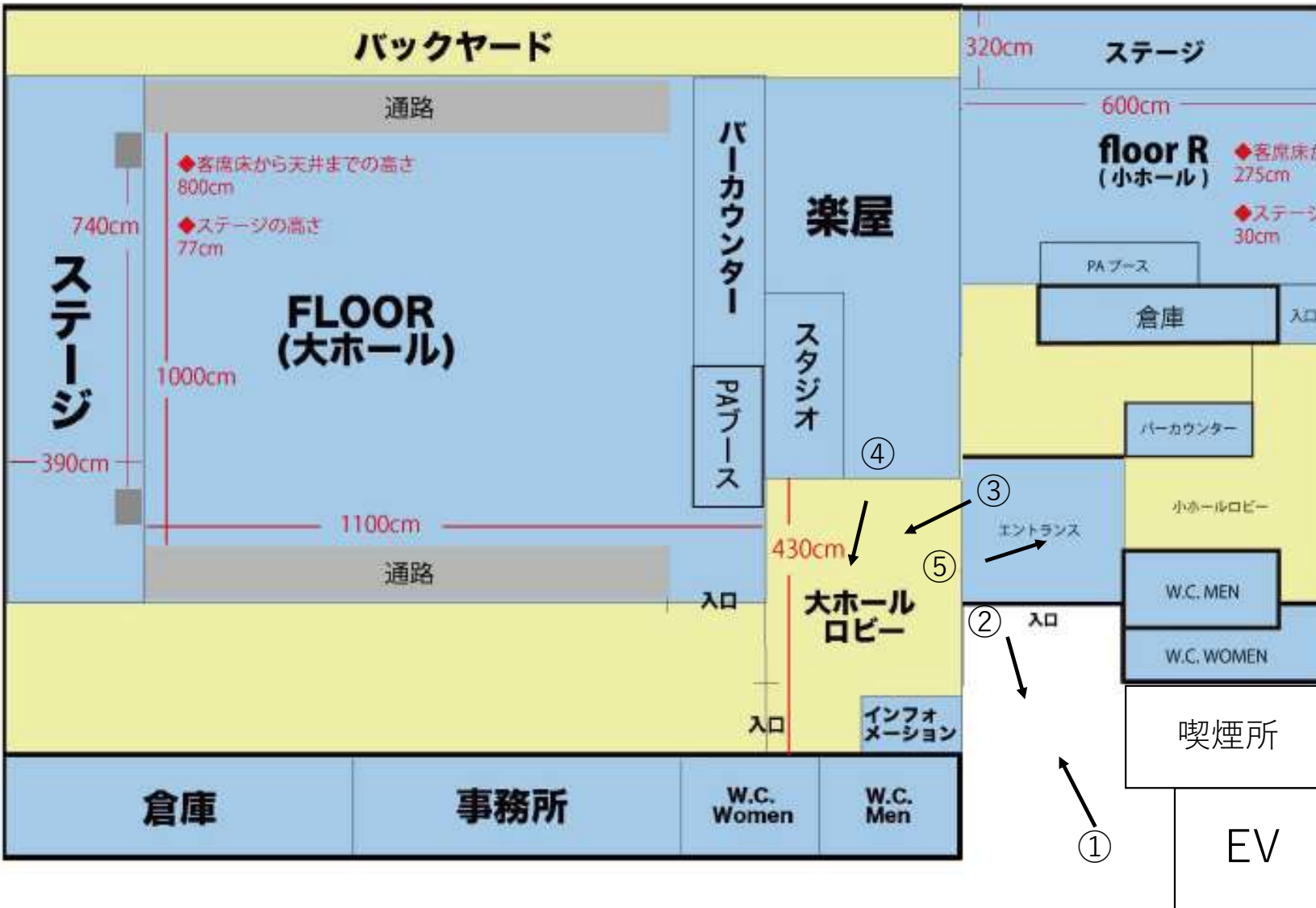
宮崎青年会議所  
12月例会  
メインアワー  
「卒業式」



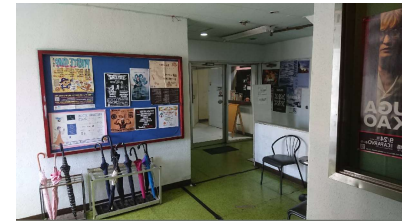
会場はコチラの5Fです

# 会場入口

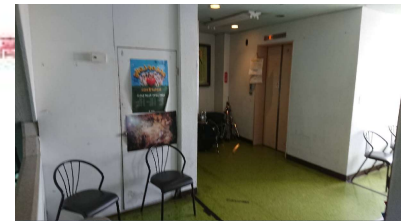
EV前から開場(大ホール)入口まで届いた花を置きます



①



②



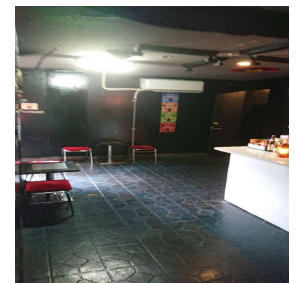
③



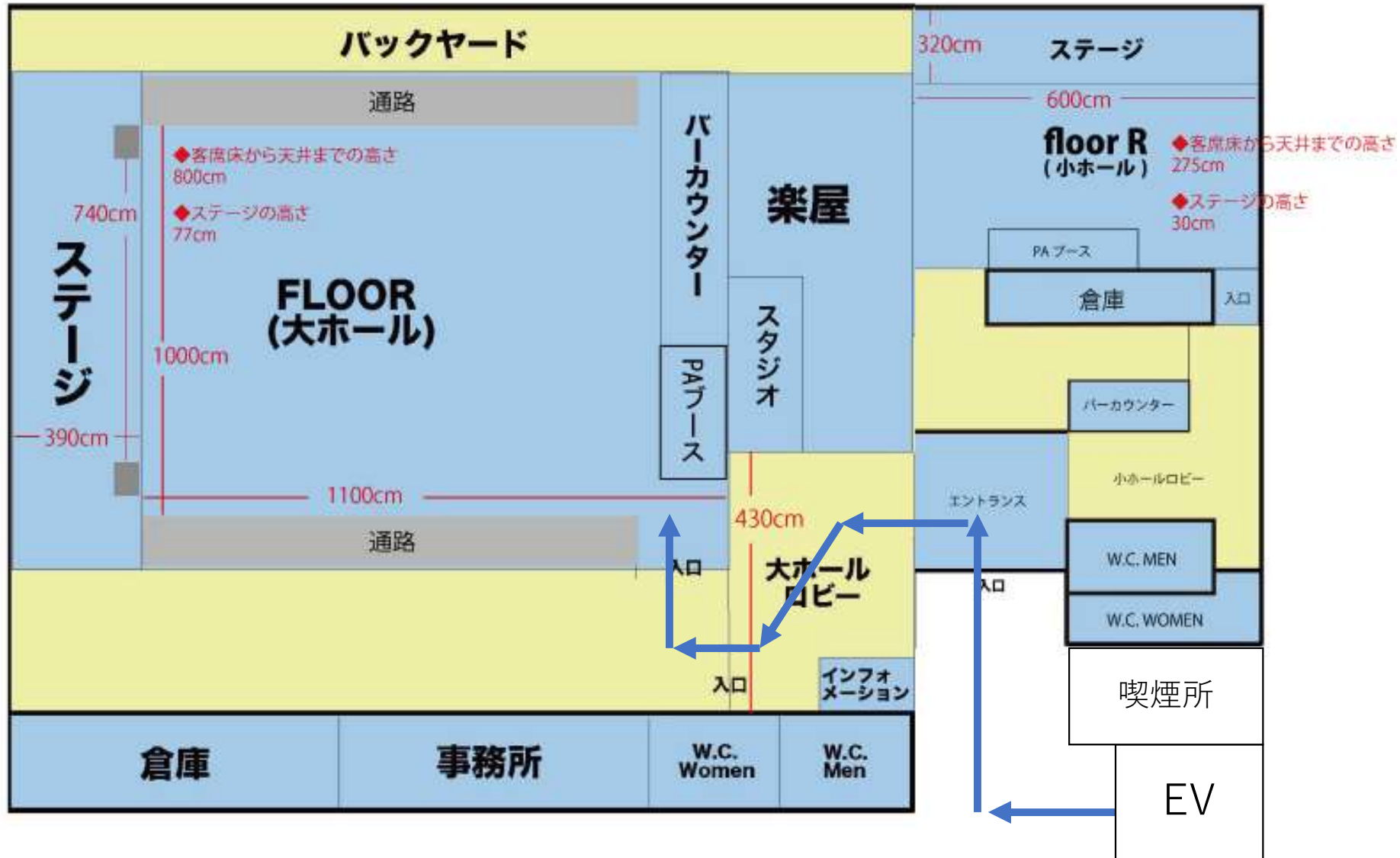
④



⑤



# 会場入口動線

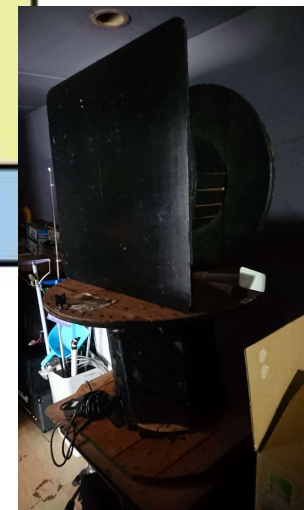
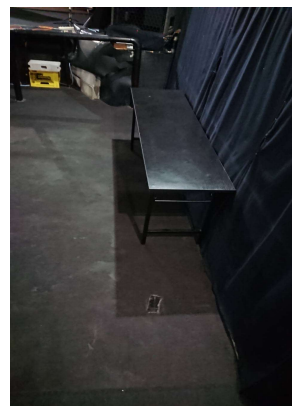
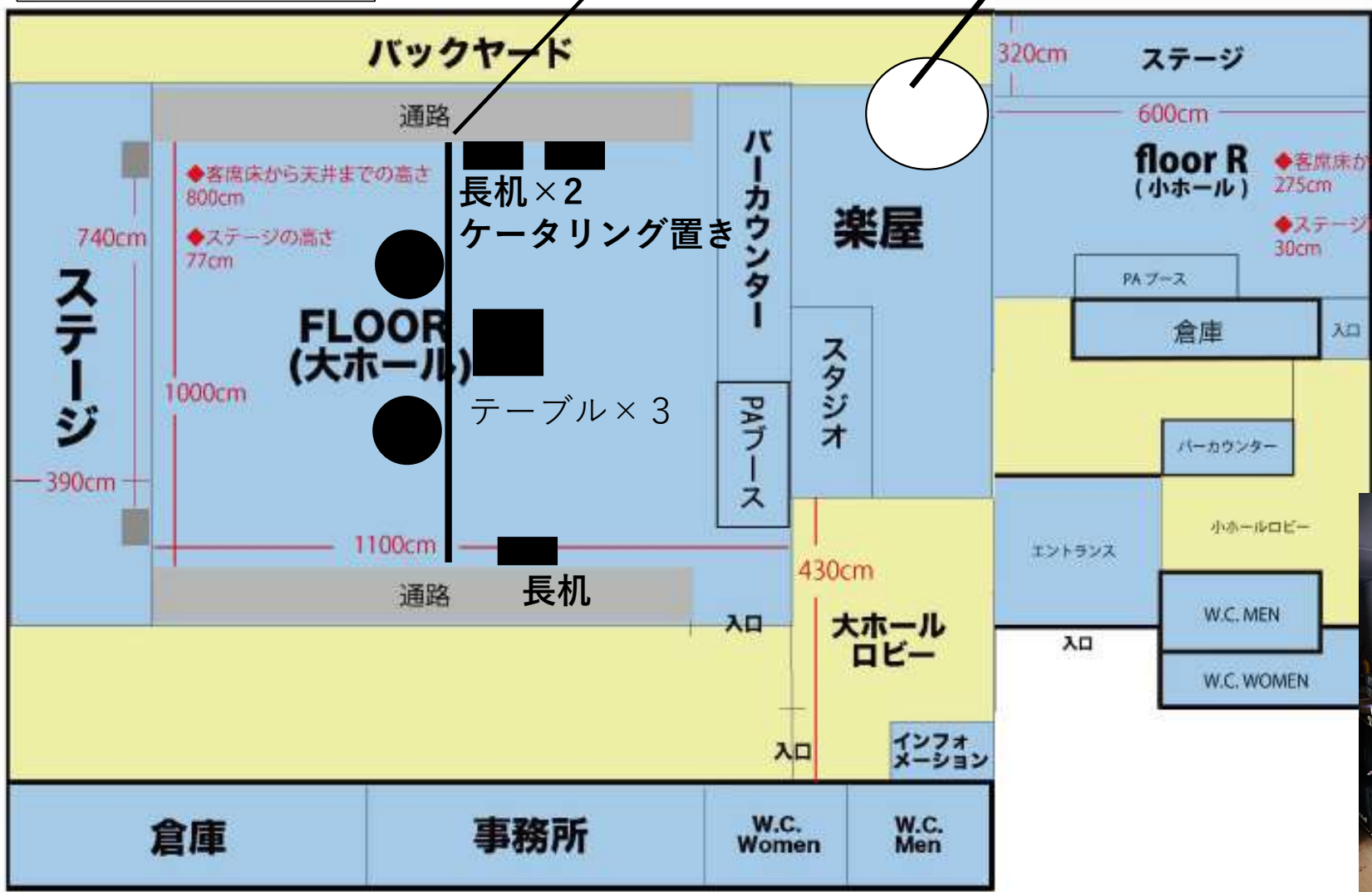


# 会場レイアウト

段差あり

椅子置き場

会場内備品  
 長机 × 3 台  
 テーブル × 3 台  
 折り畳み式椅子 × 120 台



※椅子は各自で必要な分を出し入れする