



Update

多様化する価値観を受け入れ 変化に挑戦する

アカデミー推進事業 D班

班長 河野文也

副長 正司 功太郎

メンバー

伊比井陽葉

田中直哉

門口将宏

黒木結香

落合勇輝

若名敬匡





内山 悠太郎



矢野 裕紀



新入会員長

小田 めぐみ



吉田 雄一郎



石田 浩志郎



宮田 直樹

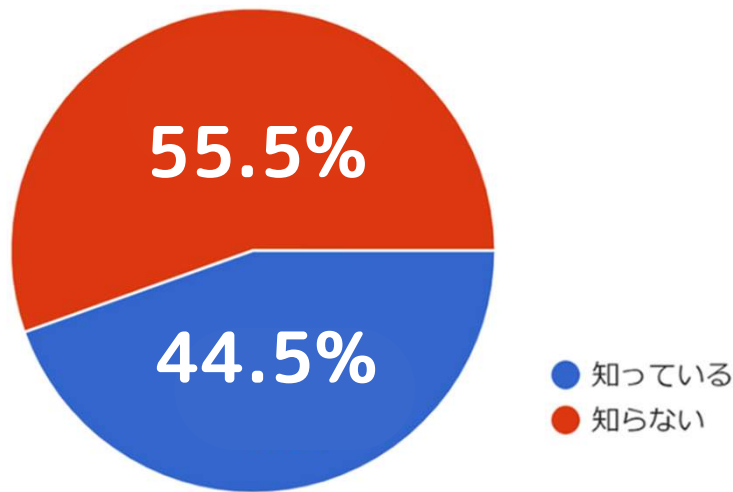
生 理

背景

「生理の貧困」の認知度

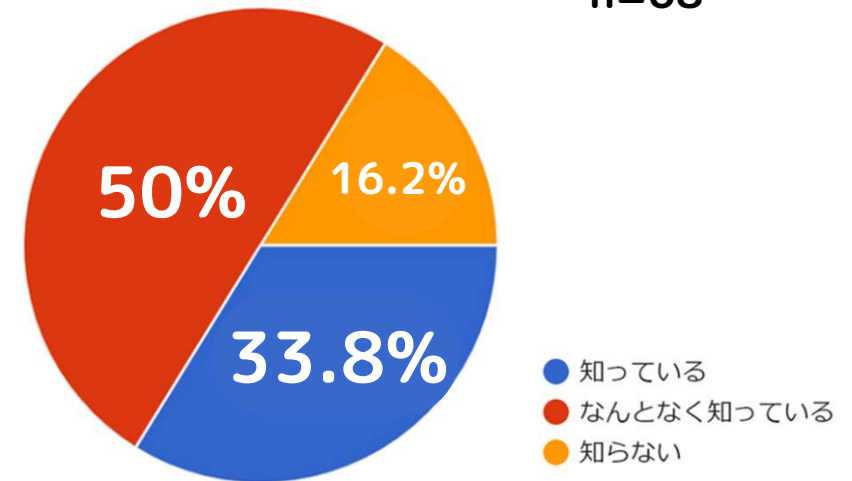
Q1. 「生理の貧困」という言葉を知っていますか？

n=128



Q2. Q1で「知っている」と答えた方はその内容を知っていますか？

n=68



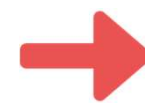
D班でアンケートを実施 (n=128人)

背景

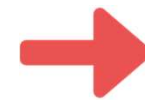
足りない物

- お金
- 生理についての知識や教育
- 相談できる・頼れる家庭環境

生理の貧困



経済的貧困



知識の貧困



家族関係の貧困



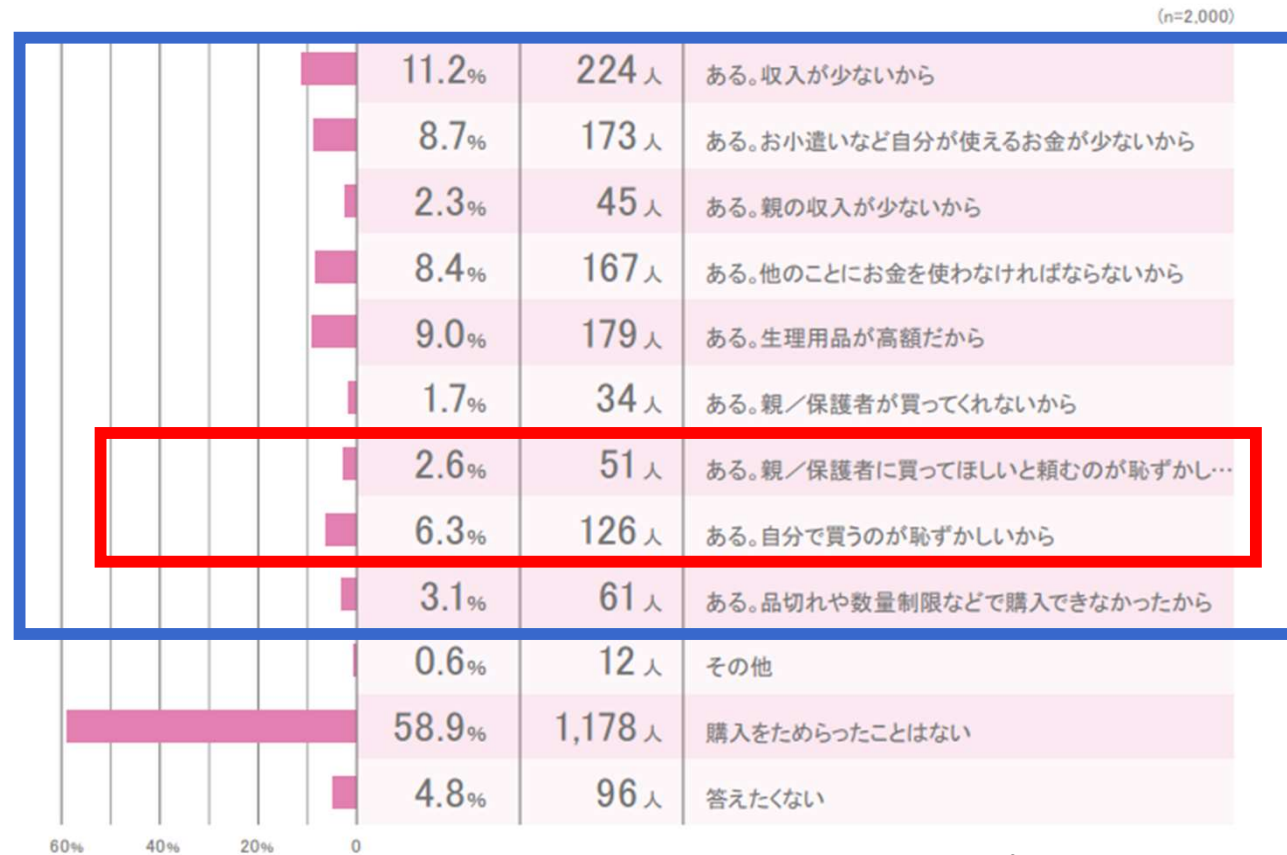
背景

Q.生理用品の購入・入手をためらったことがあるか

35.9%
(717人)

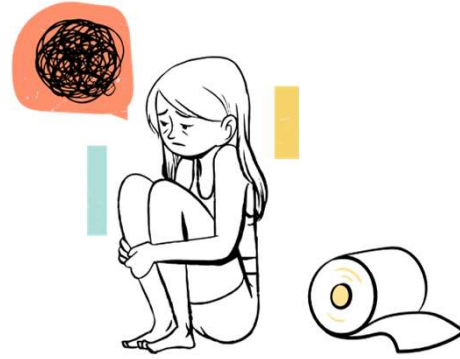
うち ↓

24.7%
(177人)



出典：公益財団法人プラン・インターナショナル・ジャパン
「日本のユース女性の生理をめぐる意識調査結果」

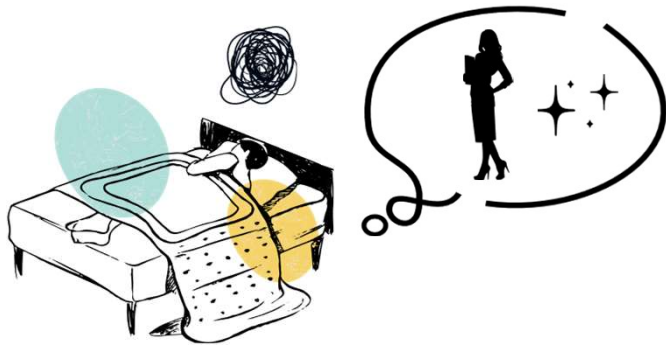
背景



不適切な対処による健康問題

年間
4911億円
の損失*

*「日本人女性の月経症状の負担：アンケート調査の結果」2013年調査結果



女性の社会進出機会の損失



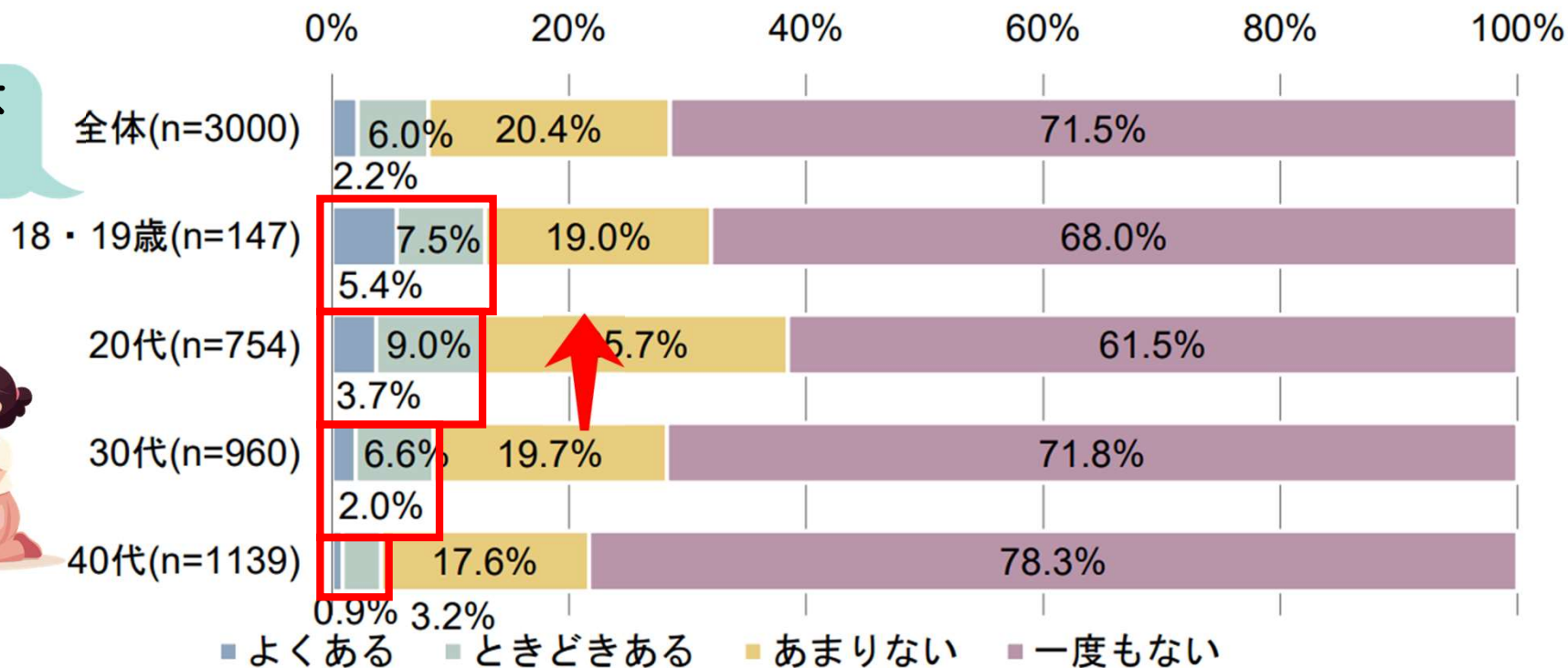
日常のパフォーマンスの低下

背景

年代別 生理用品の購入・入手に苦労したことがある割合

早い子の初潮は
10歳～

SUPPORT



出典：厚生労働省

「『生理の貧困』が女性の心身の健康等に及ぼす影響にかんする調査」

背景

宮崎市教委、生理用品 全小中校設置へ 困窮家庭対策

2022年9月16日

家庭の経済状況などで生理用品の入手が困難な状態にある「生理の貧困」対策として、宮崎市教委は15日、来年度から市内全ての公立小中学校の女子トイレに生理用品を設置する方針を明らかにした。市議会一般質問で山口俊樹議員（前新会）の質問に答えた。県内9市で公立小中学校全校に設置を表明するのは初めて。

市教委では本年度、試行的に同市内の小中学校各1校に生理用品を設置し、ニーズが高かったため、来年度、全72校のトイレに生理用品を置くことを決めた。

（全文は朝刊または携帯サイトで）

【写真】 試行的に女子トイレへ生理用品の設置を始めている宮崎市の大淀中 = 15日午後、同校



出典：2022年9月16日 宮崎日日新聞記事

背景

宮崎市の小中学校設置率



約50%

残り半分は…

不安



教員不足
忙しい
いたずら
不衛生

原田いくみさんによる講話



目的



衛生的に安心して学び、成長できる環境づくり



手法

私たちの3つの手法



- ①教頭先生を対象とした研修を実施
- ②運用モデルの提案
- ③設置校に認定証と認証マーク

手法

①教頭先生を対象とした研修を実施

講師

宮崎県公立
小中学校教頭会

市内の
全小中学校

原田いくみさん

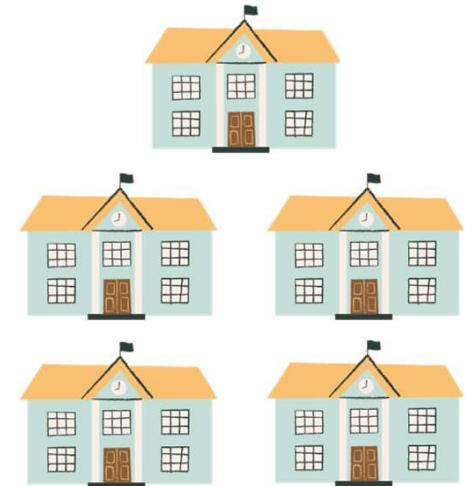
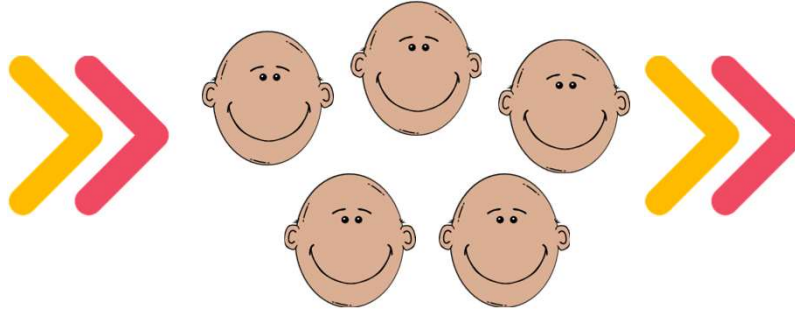


出典：日向経済新聞「公立小学校で生理について話す原田いくみさん」

藤澤美香さん



出典：朝日新聞デジタル「性感染症の体験をもとにアプリ開発に取り組む」



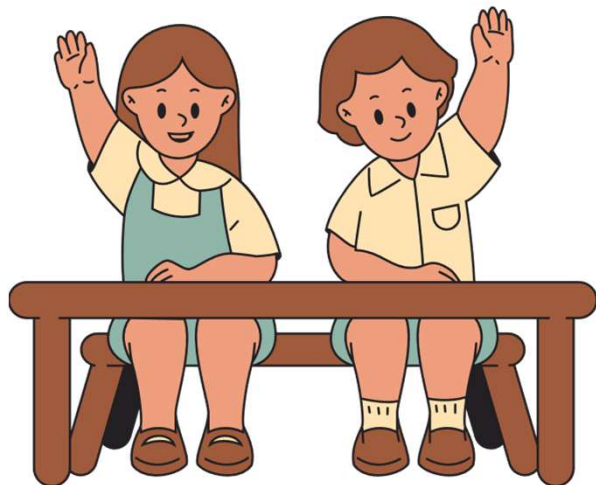
- ▶ 「発達障害ごまげん委員会」代表
- ▶ 「宮崎ソーシャルフェス!!」代表
- ▶ 「ハウリング」代表
(生理の貧困問題を解決する)

- ▶ Health Connect(株)代表取締役
- ▶ 看護師/保健師
- ▶ 心不全療養指導士
/ICLSインストラクター

手法

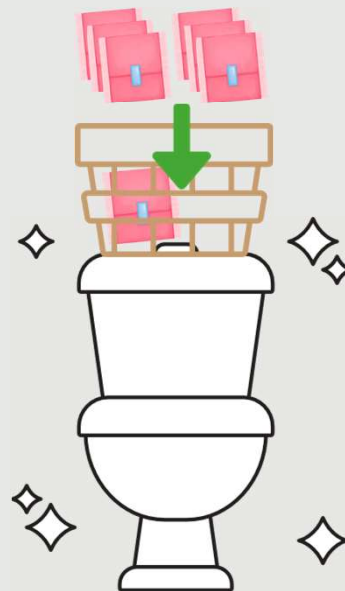
②運用モデルの提案

私たちがやります！



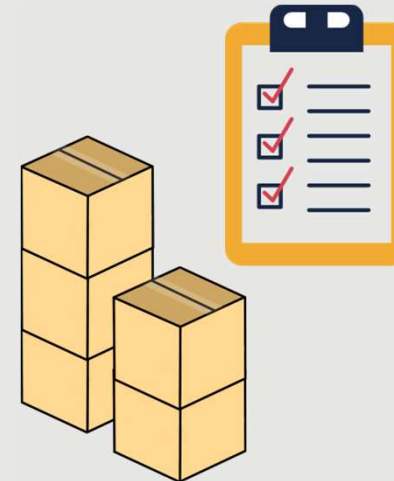
補充

- ・ボックスへの補充



管理

- ・在庫管理
- ・先生への報告



手法

②運用モデルの提案

衛生面に配慮したボックスの例

吊下げタイプ

- ・ 個室に設置

次のナプキン
は上から自動
で落ちてくる



【参考】宮崎市男女共同参画センター

置き型タイプ

- ・ 手洗い場に設置

蓋付のボックス
で水濡れを防止



出典：広島テレビニュース「【生理の貧困】
わたらしく生きるプロジェクト」

【参考】進徳女子高等学校（広島市）

手法

②運用モデルの提案



出典：朝日新聞デジタル「学校のトイレに生理用品 貧困問題の対応で府内に広がる」

【参考】
京都府八幡市の全ての市立中学校



メッセージを添えることで、
心理学的ないたずら防止にも

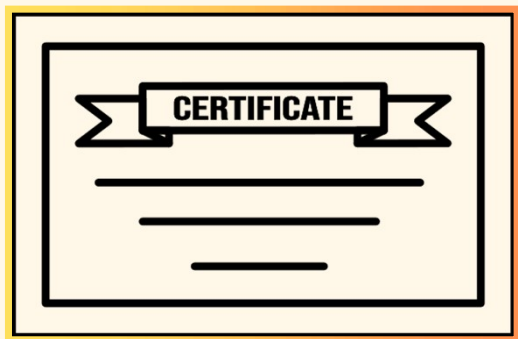
拡大

生理用品に困っていませんか？

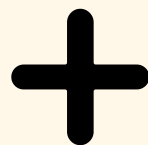
ここには、生理用品(ナプキン)が入っています。
手元になく、困っている人は使ってください。
生理のことや、何か困っていることがあれば、
先生や保健室に相談にきてくださいね。

手法

③ 認定証と認証マーク



認定証

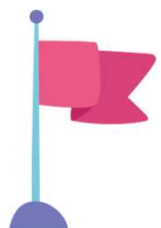


認証マーク(仮)

全国にアピール



手法 (KPI)



2026年度 設置率100%

● 設置校の拡大



1年で約12校

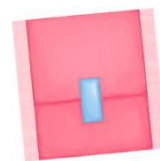
● 研修の実施




1年×2回 = 計6回



=





ご清聴ありがとうございました



Update 多様化する価値観を受け入れ
変化に挑戦する